



STRUČNÝ NÁVOD K POUŽITÍ PRO SEBETESTOVÁNÍ

Souprava pro rychlé testování antigenu SARS-CoV-2
(Imunochromatografie z koloidního zlata)

SOUČÁSTI TESTU

1. Výtěrová tyčinka



2. Testovací karta



3. Roztok pro vyhodnocení / Pufř



← lahvička
NEBO
ampule →

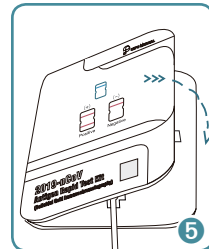
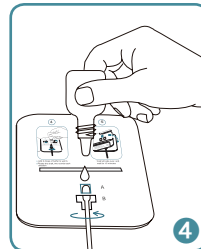
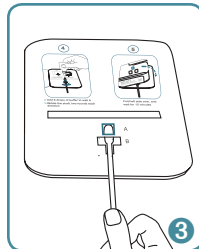
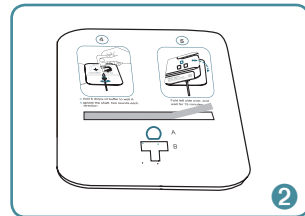
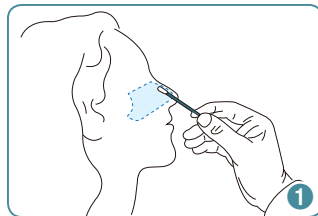


PŘED TESTOVÁNÍM

- Testovací karta musí mít před použitím pokojovou teplotu.
- Testovací kartu vyndejte z obalu až těsně před použitím.
- Položte kartu na rovný povrch.

POSTUP PROVEDENÍ TESTU

1. Hlavičku výtěrové tyčinky zasuňte cca 2,5 cm do nosní dírky a 5x otočte. Poté odeberte vzorek stejnou výtěrovou tyčinkou z druhé nosní dírky stejným způsobem
2. Odstraňte ochranný kryt lepicí pásky
3. Protáhněte hlavičku výtěrové tyčinky spodní částí jamky B do jamky A
4. Přidejte 6 kapek pufřu z lahvičky nebo celý obsah ampule do jamky A, tyčinku dvakrát otočte ve směru a proti směru hodinových ručiček.
5. Splete levou a pravou stranu karty k sobě a vyčkejte na výsledek.
6. V případě doplňujících dotazů nás kontaktujte na naší bezplatné lince 800 880 864



VYHODNOCENÍ TESTU

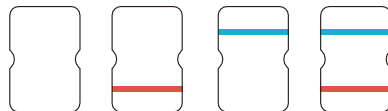
**Pozitivní
(+)**



**Negativní
(-)**



Neplatný



Výsledek odečtěte po 15 minutách

Odečtení výsledku po méně než 15 minutách, může vést k nesprávně negativnímu výsledku.

Odečtení výsledku po více než 15 minutách, může vést k nesprávně pozitivnímu výsledku.

Jakákoliv sytost zbarvení (i slabé) spodní testovací linie znamená pozitivní výsledek.

Pokud je výsledek neplatný, nebyl test provedený správně nebo je poškozený. Znovu si pozorně přečtěte návod k použití a test opakujte s novou testovací kartou. Uživatel by neměl činit jakékoliv závěry o zdravotním dopadu získaných výsledků, aniž by tyto výsledky nejdříve konzultoval se svým lékařem. **Pokud je výsledek pozitivní, kontaktujte svého ošetřujícího lékaře za účelem provedení potvrzujícího PCR testu.** Je-li diagnostický zdravotnický prostředek in vitro pro sebetestování použit pro sledování existující nemoci, pacient může pozměnit způsob léčby pouze tehdy, pokud byl v tomto smyslu náležitě proškolen.

UPOZORNĚNÍ

Testovací karty a výtěrové tyčinky nepoužívejte opakovaně.

Použité součásti testu vyhoďte do komunálního odpadu.



Původní (originální) výrobce:

Beijing Lepu Medical Technology Co., Ltd.
Floor 5 Building 7-1 No.37 Chaoyan Road, Changping District,
Beijing, 102200, P.R. China



Lepu Medical (Europe) Cooperatief U.A.
Abe Lenstra Boulevard 36, 8448 JB
Heerenveen, The Netherlands



Nový výrobce:

Medplus s.r.o.
Lidická 886/43, 736 01 Havířov-Šumbark
Česká republika

info@medplus.cz
800 880 864
www.medplus.cz

© 2021 Medplus s.r.o. Použití obrázků
a textů není bez předchozího souhlasu
dovoleno. Všechna práva vyhrazena.

